

**synalis**

# Microsoft Copilot: KI für Ihren Arbeitsalltag

AGEV e.V. | 06. November 2025



# Ihr Referent



**Pascal Böckmann**

Consultant | Artificial Intelligence



+49 228 9268 268



pascal.boeckmann@synalis.de

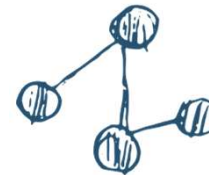
# Die Kunst der IT



**Mittelstand & NPO**



**Standard-Software**



**Klassisch und agil**



**100 IT-Experten**

# IT-Kompetenzen



## Business Applications

- Customer Engagement (CRM)
- Enterprise Ressource Planning (ERP)
- Low Code Platform
- Data Analytics & Business Intelligence



## Cloud Infrastructure & Security

- Cloudinfrastruktur & Migration
- Hybride Arbeit
- IT-Security
- IT-Support



## Enterprise Content Management

- ECM / Dokumentenmanagement
- Digitale Signatur
- Lernmanagement



## Artificial Intelligence

- Assistenten & Agents
- Automatisierung & Prozessintelligenz
- Ganzheitliche KI-Lösungen

# Standard-Software



**Business Applications**



**Cloud Infrastructure & Security**



**Enterprise Content Management**



**Artificial Intelligence**



# Agenda

- **Überblick Microsoft KI**
- **Microsoft 365 Copilot Chat (kostenfreie Version)**
  - Einfache & schnelle Arbeitserleichterungen
- **Microsoft 365 Copilot (kostenpflichtige Version)**
  - Konkrete Anwendungsfälle in den Office Applikationen



# Überblick Microsoft KI

**synalis**

# Übersicht

## Standardlösungen



- **Microsoft 365 Copilot Chat** (mit Unternehmensdatenschutz)
- **Microsoft 365 Copilot** (mit Integration in die Microsoft 365 Apps und basierend auf Unternehmensdaten)

## No Code / Low Code



- Erstellung individueller **Agents** („Fachassistenten“) für interne / externe Zwecke
- Erweiterung Datenbasis durch **Connectoren** (über Microsoft Graph) und **Funktionalität** (z.B. um Aktionen)

## Pro Code



- **Entwicklung individueller KI-Lösungen** (eigenständig oder integriert)
- Verschiedene KI-Bereiche, wie z.B. Sprache, Vision + Dokumentation, Sprache + Übersetzer, Inhaltssicherheit und Azure OpenAI

„KI für die breite Masse“

„KI-Unterstützung für spezielle Anwendungsfälle“

# Standard vs. Custom AI

## Standardlösungen



- **Optimiert für Standardprozesse**
- **Schnell verfügbar**
- **Wenig Wartungsaufwand**
- Geringere Anfangsinvestition
- Best Practices bereits integriert

## Individuelle Lösung



- Zugeschnitten auf Ihre Bedürfnisse
- Integration in bestehende Systeme
- Flexibilität bei Anpassungen
- Maximale Ergebnisqualität durch Spezialisierung
- Wettbewerbsvorteil durch Alleinstellungsmerkmale

# Microsoft 365 Copilot



## Microsoft 365 Copilot Chat

**Kostenfreier KI-Chat mit  
“Pay-as-you-go” Agents**

Webbasierter Chat

Pages

Agents (“Pay-as-you-go”)

IT Kontrollen



## Microsoft 365 Copilot

**Ihr KI-Assistent im digitalen  
Arbeitsplatz (~30 EUR)**

● Copilot Chat



- ✓ Agents (inklusive)
- ✓ Persönl. Assistent
- ✓ Erw. Management
- ✓ Copilot Analytics

# Microsoft 365 Copilot

● Included ▲ Included — Metered

Microsoft 365 Copilot Chat w/o Copilot license Microsoft 365 Copilot \$30 pupm

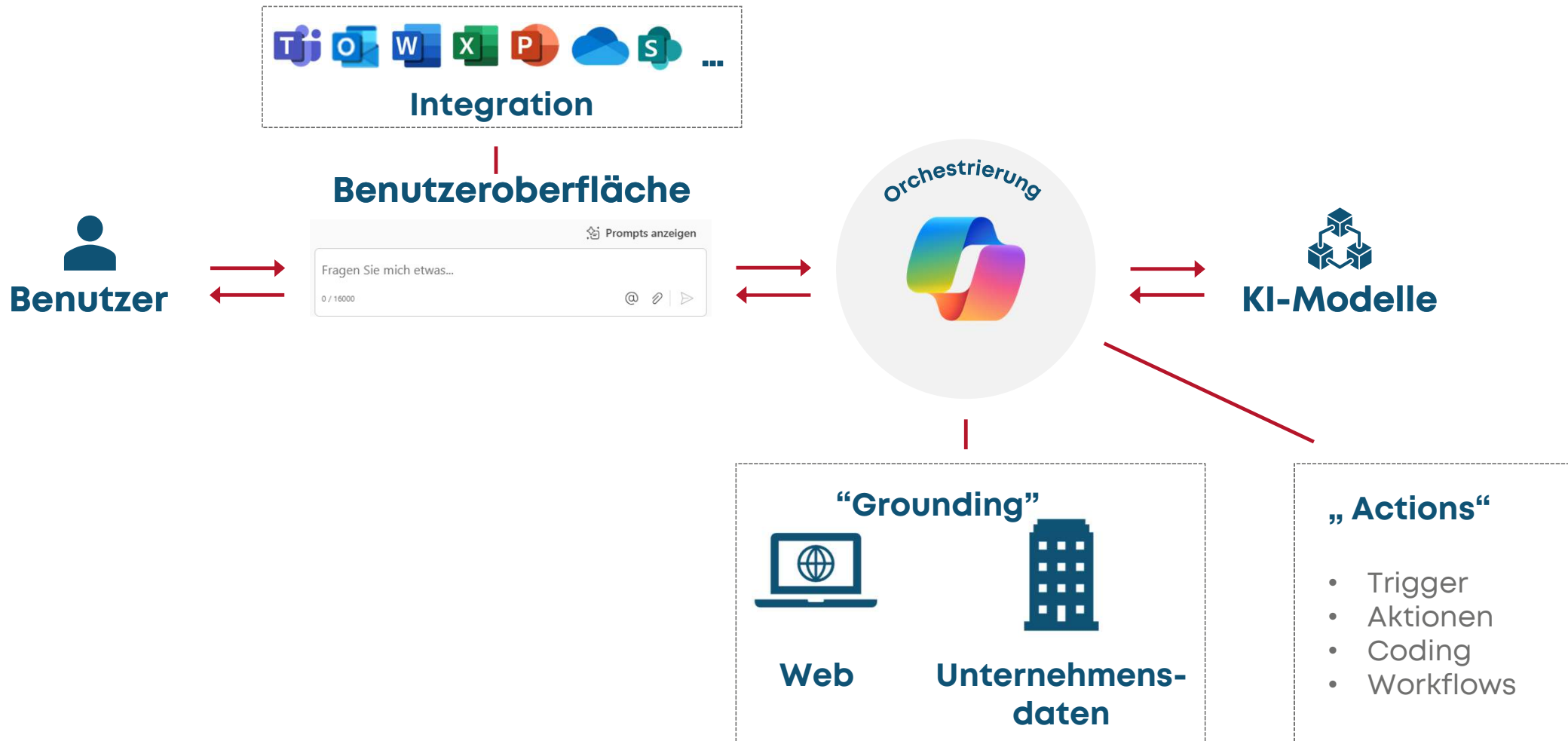
		Microsoft 365 Copilot Chat	Microsoft 365 Copilot
<b>Copilot Chat</b>	Grounded in the web (powered by GPT-5 <sup>1</sup> )	●	●
	Grounded in personal and organizational work data in your tenant's Graph, including 3rd party data via Copilot connectors		●
	Memory and personalization: Copilot draws on previous chats, work profiles, and custom instructions	●	●
	Persistent Chat conversations that follow the user wherever they work	●	
	Copilot Chat embedded in Microsoft 365 apps for AI assistance in open file (grounded on open file and the web)	●	
	Copilot Chat embedded in Microsoft 365 apps for AI assistance in open file (grounded on open file, all work data, and the web)		
	File upload and image generation <sup>1</sup>	●	●
	Use Copilot Pages to convert AI outputs into durable content designed for dynamic collaboration	●	●
<b>Search</b>	Natural language understanding + semantic search to interpret context, relationships, and meaning		●
	100+ connector ecosystem across M365 apps and services and 3P line of business apps, both on-premises and cloud		●
	Admins can curate answers that provide concise, authoritative results		●
<b>Agents</b>	Discover pre-built agents from Microsoft and trusted partners or your organizations custom agents in the Agent Store	●	●
	Use agents grounded in Web data <sup>2</sup>	●	●
	Use agents grounded in work data and SharePoint agents (work data in your tenant's Microsoft Graph and 3rd party data via Copilot connectors)	▲	●
	Agent automation where agent acts on behalf of a Copilot licensed user, including autonomous actions	▲	●
	Business process automation where Copilot uses system/service identity (e.g. agent initiates onboarding via HR system, uses emp ID for tailored setup)	▲	▲
	Use agents on non-Microsoft 365 surfaces (e.g. websites, enterprise apps)	▲	▲
	Use the pre-built Employee Self-Service Agent	▲	●
	Use pre-built Microsoft 365 agents: Facilitator, Interpreter <sup>3</sup> , Project Manager <sup>3</sup> , Skills <sup>4</sup>		●
	Use advanced reasoning agents: Researcher and Analyst <sup>3</sup>		●
	Role-based AI solutions: Sales, Service, Finance <sup>5</sup>		●
<b>Create</b>	Use AI to generate images, infographics, posters, banners, stories, and multiple types of documents <sup>1</sup>	●	●
	Use AI to generate videos and forms		●
	Leverage templates, AI-generated suggestions, GPT-4o for image generation, and AI-powered plus standard editing tools <sup>1</sup>	●	●
	Create brand kits that include your company's logos, color palettes, fonts, and more		●
<b>Notebooks</b>	Integrated workspace for centralizing broad range of content types for collaboration		●
	AI assistance grounded in Notebook content, including intelligent suggestions and audio overviews		●
<b>Copilot in Teams and Microsoft 365 apps</b>	Copilot in Teams (Copilot in Meetings and Meeting Recap (insights from screen-shared content coming soon)		●
	Copilot in Outlook (Prioritize my inbox, schedule focus time and 1:1 meetings, draft agendas, summarize message threads)		●
	Copilot in Word (Suggestions for structure, flow, and tone, draft and summarize documents)		●
	Copilot in Excel (Python, getting started experience, create formulas and visualizations using natural language)		●
	Copilot in PowerPoint (Narrative builder, presentation translation, generate slides or images aligned to company branding)		●
<b>Copilot Control System</b>	Enterprise Data Protection (EDP): Help security, governance, and other policies stay intact	●	●
	IT management controls, license management, settings and configuration	●	●
	Agent lifecycle management	●	●
	SharePoint Advanced Management (e.g. Restricted Access Controls and Restricted Content Discovery)		●
	Copilot Analytics to measure usage and adoption <sup>6</sup>		●
	Pre-built reports and advanced analytics to measure ROI		●

1. Microsoft 365 Copilot licensed users offered priority access. Learn more about [standard and priority access](#). 2. For Copilot Chat, applies only to web-grounded agents created with the lite version of Copilot Studio (previously Agent builder). 3. Limits may apply 4. Skills agent coming to Frontier 5. GA and Public Preview Oct 10, 2025 6. Basic reporting in Microsoft Admin Center available for Copilot Chat

# Microsoft 365 Copilot Chat



# Microsoft 365 Copilot





# Microsoft 365 Copilot Chat

**synalis**

# Wie sieht ein guter Prompt aus?

## Ziel / Aufgabe



### Was soll Copilot tun?

- Erstelle...
- Prüfe...
- Analysiere...
- Fasse ... zusammen
- Empfehle...

## Kontext



### Was ist der Kontext?

- Wofür wird es benötigt?
- Wer ist involviert?

## Beispiele / Vorlagen



### Zusätzliche Informationen?

- Soll best. Vorlage oder Beispiel berücksichtigt werden?
- Gibt es zusätzliche Informationen, Dateien?

## Erwartungen



### Wie sollte Copilot antworten?

- Sprache
- Tonalität
- Zielgruppe
- Je konkreter, desto besser

# Beispiel 1: Mindmap erstellen

Ziel / Aufgabe



Erstelle mir eine Mindmap

Kontext



... zu Copilot für Microsoft  
365

Beispiele /  
Vorlagen



... nutze das Markdown-  
Format

Erwartungen



... erstelle es in englischer  
Sprache.

# Beispiel 2: Schulung auswerten

Bitte extrahiere aus dem gesammelten Feedback zu einer SharePoint Schulung Verbesserungsvorschläge für zukünftige Schulungen. Die Vorschläge und Erkenntnisse sollten Schwächen und potenzielle Verbesserungen für die Zukunft enthalten. Die Erkenntnisse sollten thematisch geclustert werden und nach Umsetzbarkeit für zukünftige Schulungen sowie Häufigkeit der Erwähnungen einzelner Punkte priorisiert werden.

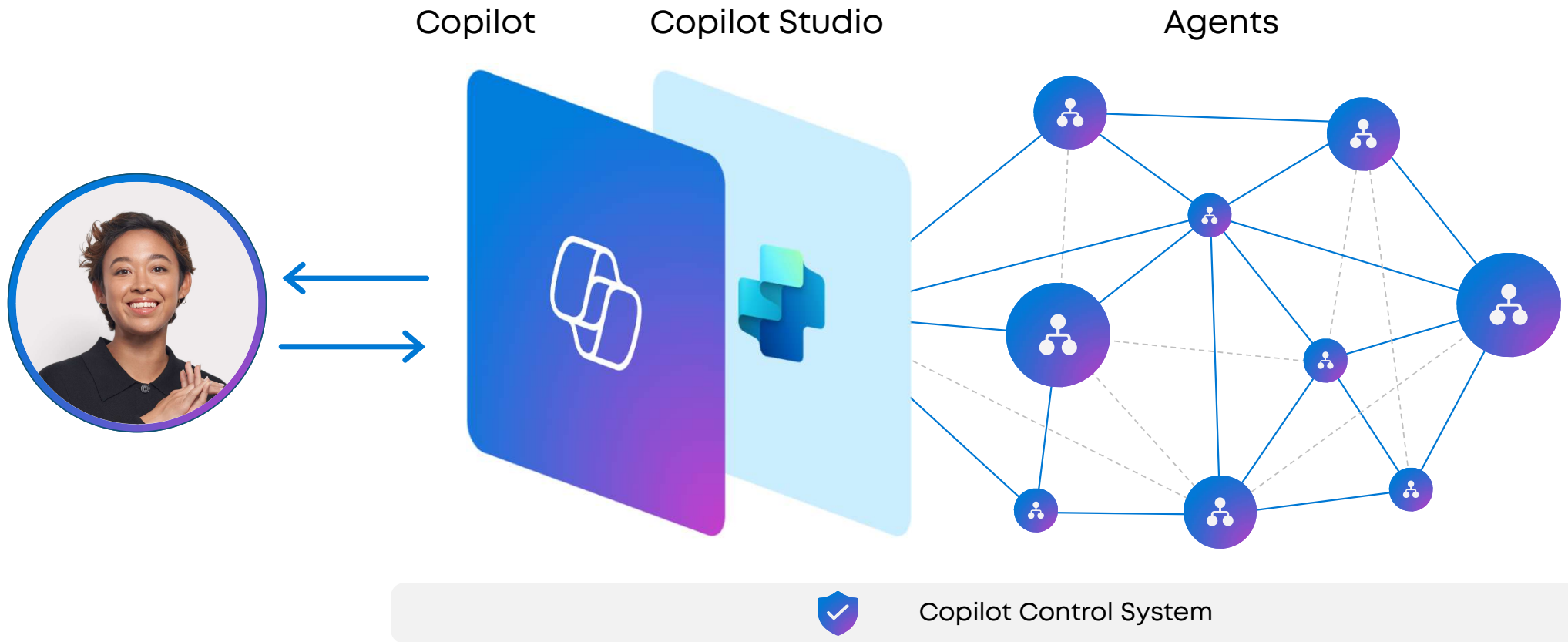
Das Feedback findest du in der angehängten Datei.



# Microsoft 365 Copilot

**synalis**

# Copilot ist die Benutzeroberfläche für KI



**synalis**

**Vielen Dank für Ihre  
Aufmerksamkeit**

